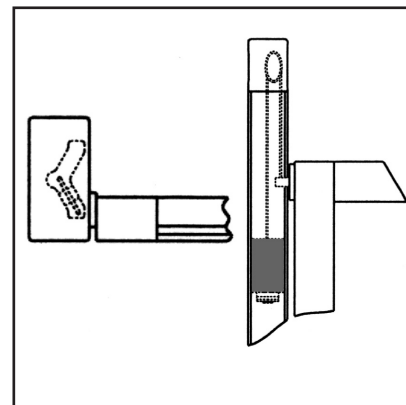
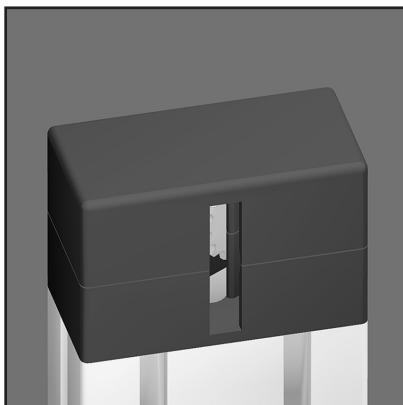
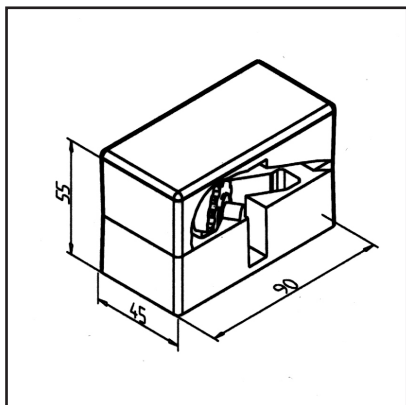


KETTENUMLenkUNG 45 I

Art.-Nr. 21.1840/0



TECHN. DATEN / LIEFERUMFANG

- Aluminium, Druckguss, pulverbeschichtet, grau
- Kettenrad Stahl verzinkt, montagefertig eingebaut
- Mit Abdeckkappe
- Mit Befestigungsmaterial Stahl, verzinkt
- maximales Gewicht der Hubtür beim paarweisen Einsatz der Umlenkung, 50kg
- Gewicht = 0,350 kg/Stück

ANWENDUNG

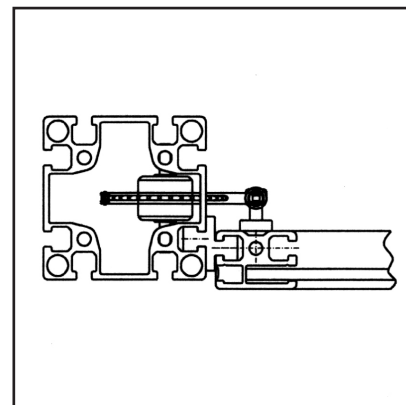
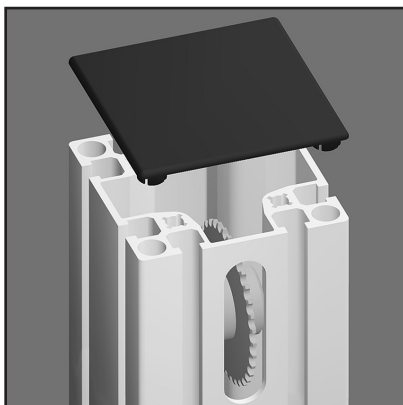
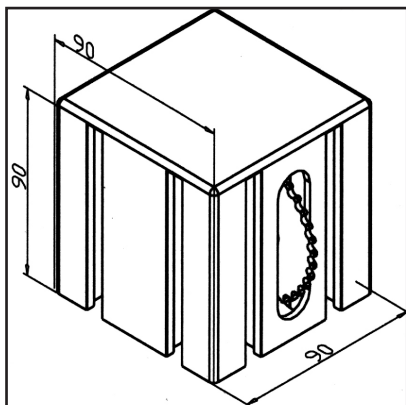
- Kettenumlenkung von Gegengewichten an Hubtüren, für innenliegendes Ausgleichsgewicht in Profil 45 x 90 F oder 45 x 90 G
- Kette läuft an breiter Seite des Profils in rechter oder linker Profilnut (Kettenrad umsetzbar), kein Handschutz erforderlich

MONTAGE

- Mit Befestigungsmaterial aus Lieferumfang montieren, dazu in Standprofil Gewinde M8 einformen
- Verwendung von Rollenkette 04 **Art.-Nr. 21.1713/0** mit Kettenklemmung Tür **Art.-Nr. 21.1712/0** und Kettenklemmung Gewicht **Art.-Nr. 21.1711/0**

KETTENUMLenkUNG 90

Art.-Nr. 21.1839/0



TECHN. DATEN / LIEFERUMFANG

- Aluminium, eloxiert E6/EV1
- Gehäuse aus Profil 90 x 90
- Kettenrad Stahl verzinkt, montagefertig eingebaut
- Mit Abdeckkappe
- maximales Gewicht der Hubtür beim paarweisen Einsatz der Umlenkung, 70kg
- Gewicht = 0,680 kg/Stück

ANWENDUNG

- Kettenumlenkung von Gegengewichten an Hubtüren, für innenliegendes Ausgleichsgewicht in Profil 90 x 90 L
- Kette läuft außen mittig auf Profilloberfläche, falls erforderlich mit Handschutz **Art.-Nr. 21.1780/0** abdecken

MONTAGE

- Befestigung am Standprofil mit 4 Klemmleisten 90 **Art.-Nr. 21.1029/0**
- Verwendung von Rollenkette 04 **Art.-Nr. 21.1713/0** mit Kettenklemmung Tür **Art.-Nr. 21.1712/0** und Kettenklemmung Gewicht **Art.-Nr. 21.1711/0**